

บทที่ 1

บทนำและรายละเอียดของโครงการ

1.1 ความเป็นมาของการจัดทำรายงาน

เนื่องจากโครงการ The Livin Ramkhamhaeng (ชื่อเดิม The Art Ramkhamhaeng Interchange) มีจำนวนห้องชุดพักอาศัยรวม 1,938 ห้อง ซึ่งเข้าข่ายต้องจัดทำรายงานการวิเคราะห์ผลกระทบสิ่งแวดล้อม ตามประกาศกระทรวงทรัพยากรธรรมชาติและสิ่งแวดล้อม เรื่อง กำหนดประเภทและขนาดของโครงการ หรือกิจการที่ต้องมีรายงานการวิเคราะห์ผลกระทบสิ่งแวดล้อม และหลักเกณฑ์ วิธีการ ระเบียบปฏิบัติ และแนวทางการจัดทำรายงานการวิเคราะห์ผลกระทบสิ่งแวดล้อม ประเภทโครงการอาคารอยู่อาศัยรวมตามกฎหมายว่าด้วยการควบคุมอาคาร ที่มีจำนวนห้องพักตั้งแต่ 80 ห้องขึ้นไป หรือมีพื้นที่ใช้สอยตั้งแต่ 4,000 ตารางเมตรขึ้นไป และต้องจัดทำรายงานการปฏิบัติตามมาตรการป้องกันและแก้ไขผลกระทบสิ่งแวดล้อมและมาตรการติดตามตรวจสอบคุณภาพสิ่งแวดล้อม ตามที่ได้เสนอไว้ในรายงานการวิเคราะห์ผลกระทบสิ่งแวดล้อม ที่ผ่านความเห็นชอบจากคณะกรรมการสิ่งแวดล้อมแห่งชาติ ปัจจุบันโครงการดำเนินการอยู่ในระยะเปิดดำเนินการ

รายงานฉบับนี้เป็นรายงานผลการปฏิบัติตามมาตรการป้องกันและแก้ไขผลกระทบสิ่งแวดล้อมและมาตรการติดตามตรวจสอบผลกระทบสิ่งแวดล้อม ของโครงการ The Livin Ramkhamhaeng (ชื่อเดิม The Art Ramkhamhaeng Interchange) ระหว่างเดือนมกราคม – มิถุนายน พ.ศ. 2565 ตามหนังสือเห็นชอบเลขที่ ทส 1010.5/6369ลงวันที่ 13 พฤษภาคม 2563 ทางบริษัท ริเวอร์ 21 จำกัด จึงได้มอบหมายให้บริษัท เอส.พี.เจ ไฮแอนติฟิค จำกัด จัดทำรายงานการปฏิบัติตามมาตรการฯ เพื่อเสนอต่อสำนักงานนโยบายและแผนทรัพยากรธรรมชาติและสิ่งแวดล้อมพิจารณาต่อไป

1.2 รายละเอียดของโครงการโดยสังเขป

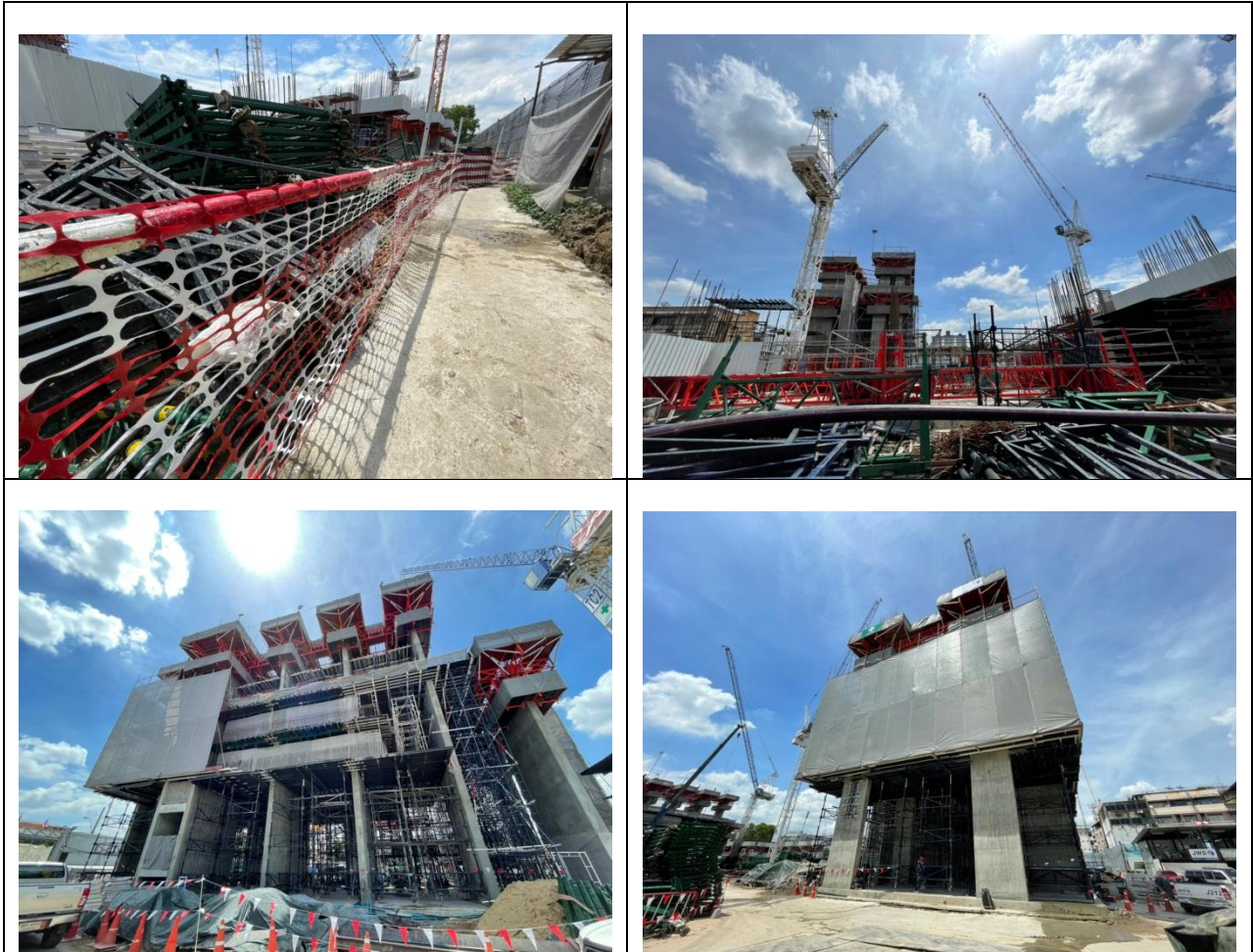
โครงการ The Livin Ramkhamhaeng Interchange ตั้งอยู่ที่ ตั้งอยู่ถนนรามคำแหง แขวงหัวหมาก เขตบางกะปิ กรุงเทพมหานคร เป็นโครงการประเภทอาคารอยู่อาศัยรวม (อาคารชุดพักอาศัย) ประกอบด้วยอาคารชุดพักอาศัยรวม 1 อาคาร สูง 42 ชั้น มีจำนวนห้องชุดพักอาศัยรวม 1,938 ห้อง ห้องชุดเพื่อการพาณิชย์ จำนวน 3 ห้อง และที่จอดรถยนต์จำนวน 755 คัน ตั้งอยู่บนโฉนดที่ดินเลขที่ 6529, 100164, 100163, 100162, 100161, 100160, 168421, 171789, 168422, 168423, 168424, 168425, 171981, 168091, 168092, 168088, 168089, 171980, 168090, 259039, 3397 และ 259038 มีขนาดเนื้อที่ดิน 8-0-11.7 ไร่ หรือ 12,846.8 ตารางเมตร

1.3 ขอบเขตการศึกษา

ศึกษาข้อมูลรายละเอียดโครงการ The Livin Ramkhamhaeng Interchange ของบริษัท ริเวอร์ 21 จำกัด ที่เสนอไว้ในรายงานการวิเคราะห์ผลกระทบสิ่งแวดล้อม และเอกสารข้อกำหนดด้านสิ่งแวดล้อมของหน่วยงานราชการที่เกี่ยวข้อง และทำการตรวจสอบผลการปฏิบัติตามมาตรการฯ การประเมินผลการปฏิบัติตามมาตรการฯ พร้อมทั้งเสนอแนะมาตรการป้องกันและลดผลกระทบเพิ่มเติมกรณีผลการตรวจวัดมีแนวโน้ม การดำเนินกิจการของโครงการอาจก่อให้เกิดผลกระทบต่อคุณภาพสิ่งแวดล้อม

1.4 สถานภาพของโครงการในปัจจุบัน

สถานภาพของโครงการในปัจจุบันแสดงสถานภาพโครงการในปัจจุบันดังรูปที่ 1-1



รูปที่ 1-1 สภาพภายในพื้นที่โครงการ